

CLUB HOTEL LA TRINITE' - MONBOSO **** **Località Staffal, 19, 11020 Tache (AO)**

LOCALITA': Gressoney – 1.637 metri

Gressoney la Trinitè Monbosco Hotel è collocato vicino alla Funivia Stafal-Sant'Anna, vanta una vista panoramica su Valle d'Aosta e dispone di una terrazza solarium, di una terrazza prendisole e di un'area giochi. L'hotel è posizionato a 450 metri dalla Cabinovia Staffal-Gabiet, così come dal Comprensorio Sciistico Monterosa Ski che si trova vicino.

POSIZIONE:

Questo hotel è anche a 2,2 km dalla Telecabina di Gabiet-Passo dei Salati. Gli ospiti possono andare a vedere Antey-Saint-André a 15 minuti di auto dall'hotel.

Dotate di un bagno privato con asciugacapelli e un asciugacapelli, le camere confortevoli hanno una TV a schermo piatto con canali satellitari, una cassetta di sicurezza e una cassaforte privata. Queste camere di Gressoney la Trinitè Monbosco Hotel dispongono anche del pavimento in moquette.

L'hotel è a soli 450 metri dalla stazione della funicolare Stafal. Un parco giochi per bambini e un mini club sono disponibili su richiesta. Gli ospiti di Gressoney la Trinitè Monbosco Hotel hanno l'accesso a lezioni di fitness e una palestra.



DESCRIZIONE CAMERE

Le camere dell' Club La Trinitè Monbosco Hotel sono 110 camere disposte su 4 piani; a 2-3-4 letti.

Tutte dispongono di telefono, TV, Cassaforte, asciugacapelli, riscaldamento autonomo.

Su richiesta possibilità di camere comunicanti e di camere con vista panoramica sulla valle.



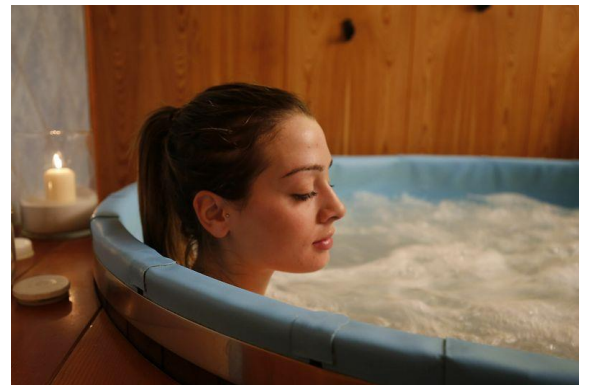
RISTORANTE

Ogni giorno la struttura provvede di una colazione a buffet. Grazie alla cucina mediterranea il ristorante è popolare durante il pranzo. Gli ospiti possono rilassarsi al bar del salone in loco. Il ristorante The Gordon's Pub a 200 metri di distanza offre dei piatti squisiti



BENESSERE

Coordinato da personale qualificato, offre momenti di relax e salute per il corpo: idromassaggio, sauna, bagno turco.



SERVIZI

L'alloggio può offrire agli ospiti una terrazza prendisole, un'area giochi e un bar, un centro fitness, una palestra, deposito sci, garage a pagamento e wi-fi nelle aree comuni.